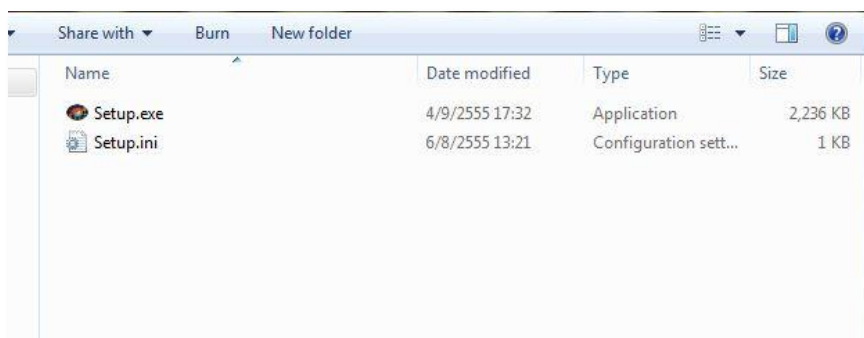
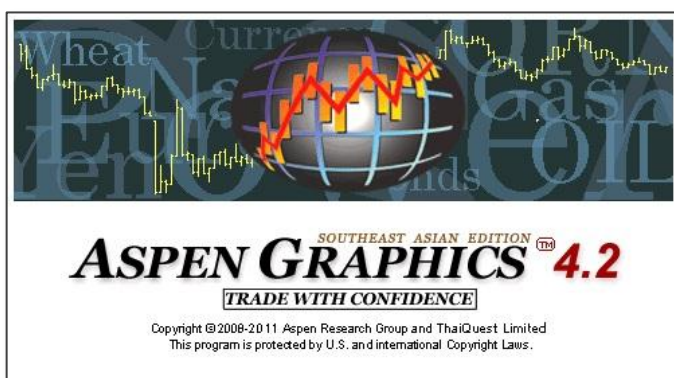


คู่มือการติดตั้ง Aspen for Windows ด้วยชุดติดตั้ง Install Wizard

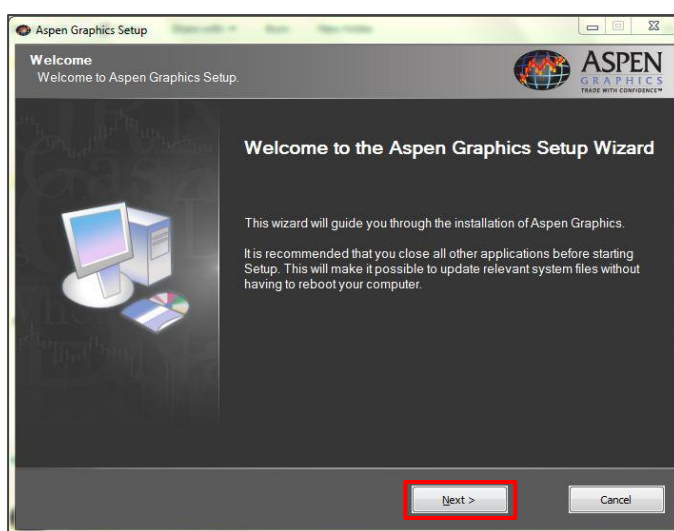
1. Unzip File แนบที่ชื่อว่า Aspen Installation.zip ไปไว้ที่ C:\
2. Rename File ที่ชื่อ "Setup.eee" เป็น "Setup.exe"
3. จากนั้นจะได้ไฟล์ Setup.exe กับ Setup.ini ดังภาพ



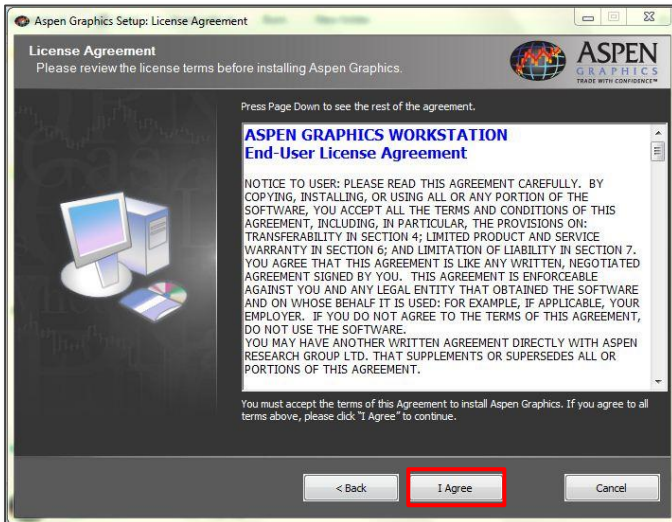
4. Double Click ที่ไฟล์ Setup.exe จะพบ Pop Up ปรากฏขึ้นดังนี้



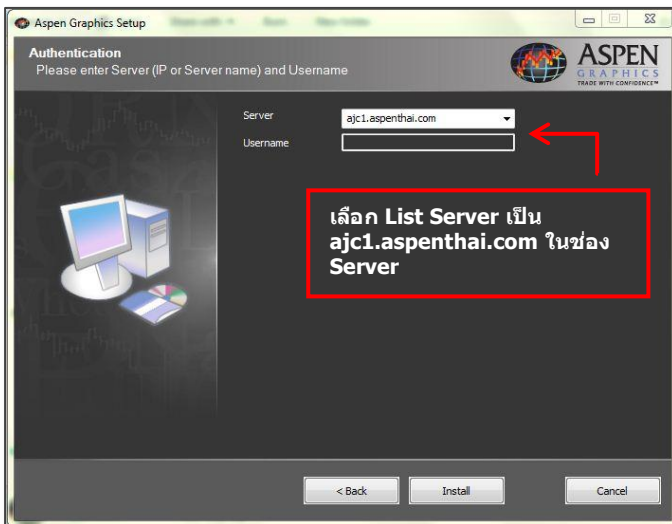
5. คลิก Next เพื่อทำการต่อไป



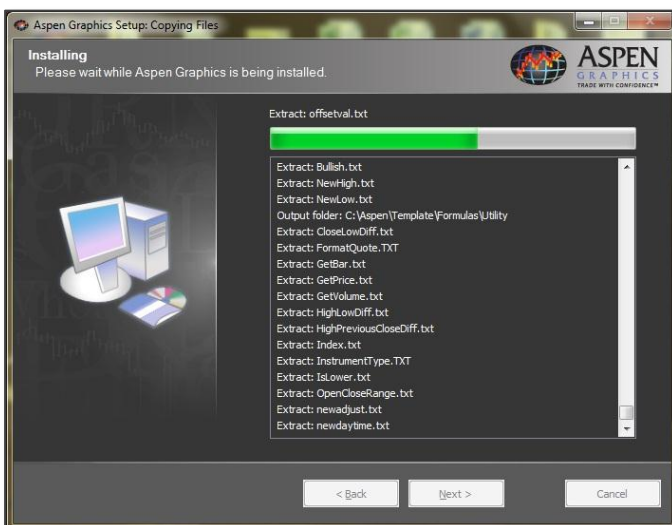
6. เมื่อปรากฏ License Agreement ให้คลิกที่ I Agree



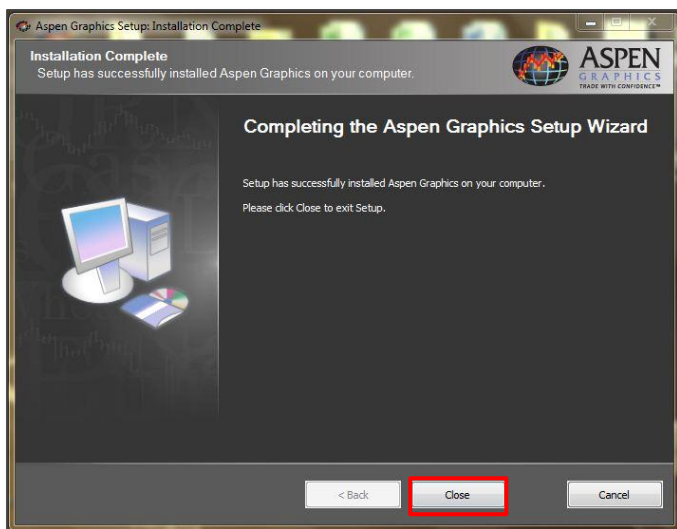
7. จากนั้น เลือก List Server เป็น ajc1.aspenthai.com และป้อนชื่อ Username สำหรับเข้าใช้งานในกรอบสีแดงตามลำดับ จากนั้นคลิก Install เพื่อทำการดำเนินการต่อไป



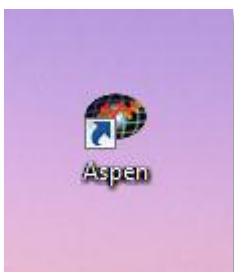
8. ขณะกำลังติดตั้งจะปรากฏภาพด้านล่าง



9. เมื่อระบบติดตั้งเรียบร้อยแล้ว ให้คลิก Close เพื่อปิดหน้าต่าง



10. หลังจากติดตั้งเสร็จสิ้น ระบบจะสร้าง Shortcut ไว้บนหน้า Desktop ให้อัตโนมัติ



===== จบขั้นตอนการติดตั้ง Program =====